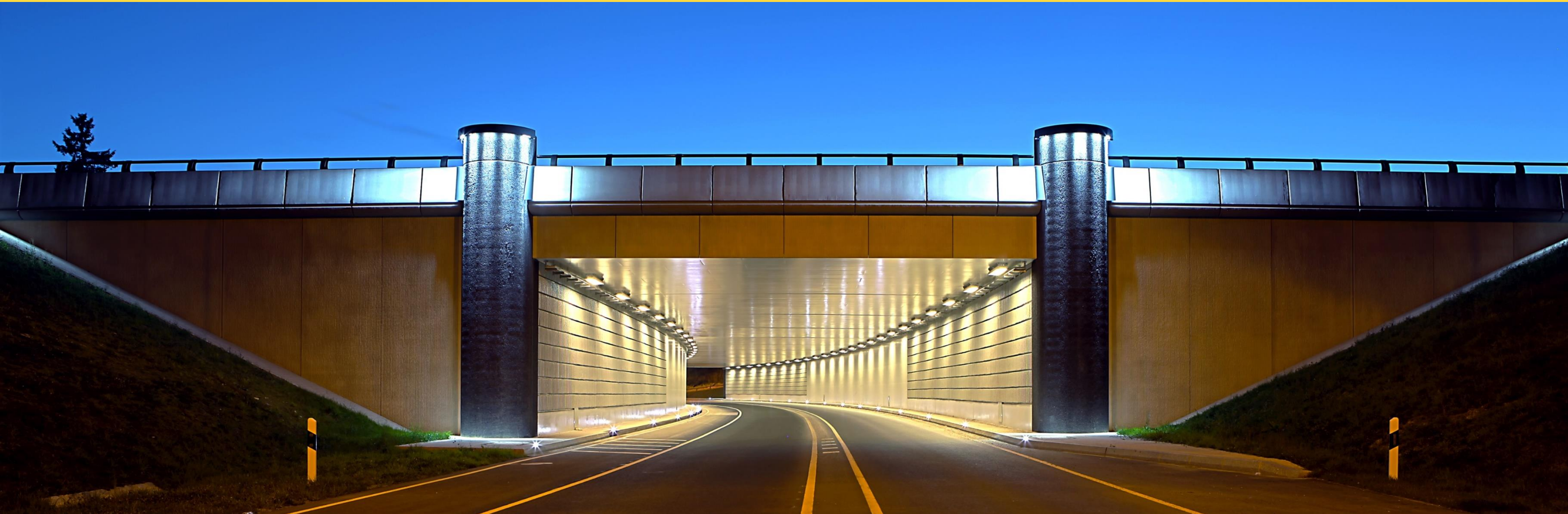


BIM-LUX 2016

Le BIM et son application au Luxembourg

Retour d'expérience du BIM en entreprise

Présentation du 16-11-2016



famille tradition & performance

un facteur clé:
la qualité de construction



une histoire de famille

Le début de notre histoire remonte à la fin du 19^e siècle, quand les premiers membres de la famille Giorgetti, originaires du Nord de l'Italie, ont immigré au Grand-Duché pour trouver du travail. Peu après leur arrivée, deux des ces jeunes ont créé leur première entreprise de construction au Luxembourg. Cette création d'entreprise fut le début d'une longue histoire de famille. Encore aujourd'hui l'entreprise est gérée par la famille, à savoir Paul et Marc Giorgetti, les deux fils de Félix Giorgetti, qui en 1979 a donné son nom à la société.



un service complet

Les activités de l'entreprise couvrent tous types de travaux de construction au Luxembourg et la Grande Région et comprennent notamment les travaux routiers et de génie civil, la construction de bâtiments publics, administratifs, commerciaux et industriels, ainsi que la construction d'immeubles et de maisons destinés au logement.

Répondant aux attentes particulières de nos clients, notre entreprise s'est orientée vers une société multiservices. Nous assumons toutes les tâches de gestion liées

aux processus de construction, de la conception à la construction elle-même. Nous sommes ainsi un partenaire privilégié pour nos clients, qui offre des produits et des services de toute première qualité.

La stratégie du "tout en un" répond parfaitement aux besoins des clients. Nous contrôlons les délais, les budgets et la qualité pendant tout le cycle de vie de leurs investissements.



Tunnel Stafelter

génie civil & travaux routiers

une référence pour de grands projets

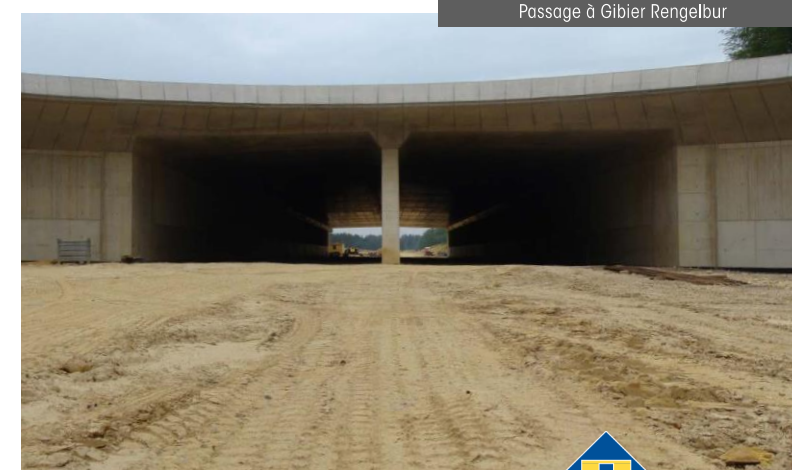
Notre savoir faire s'étend non seulement à la conception et au développement de projets, mais surtout à la maîtrise parfaite des constructions de tout genre.

L'entreprise "**Félix Giorgetti**" est particulièrement bien dotée en personnel qualifié et en équipements techniques adéquats pour tout genre de travaux routiers et de génie civil au Luxembourg ou dans la Grande Région.

Nous nous sommes forgés une solide renommée dans ce domaine et nous avons pu contribuer de façon notable aux grands projets routiers réalisés dans le pays durant les dernières années: ponts, viaducs et œuvres d'arts, échangeurs d'autoroutes, tunnels et sections couvertes.



Tunnel Stafelter



Passage à Gibier Rengelbur



FELIX GIORGETTI



Centre Logistique S.O.L.E.I.L



LTPES & Neie Lycée Mersch

industries & commerces

bâtiments publics

du savoir-faire spécifique

Notre savoir-faire et l'équipement adapté pour tout type de projet font de nous un partenaire de confiance. Selon les exigences de nos clients, techniques ou autres, nous réalisons des bâtiments en "gros œuvre fermé" ou "clé en mains". Des exemples récents de constructions hautement spécifiques sont les nouveaux Centres Logistiques à Bettembourg-Dudelange.



Centre Logistique Transalliance

un partenaire de confiance

Les interventions de l'entreprise "Félix Giorgetti" dans la construction de bâtiments publics sont multiples, soit en participant aux travaux du terrassement et du gros œuvre, soit en réalisant les projets clés en main, comme le tout récent projet du complexe du campus scolaire à Mersch.



Lycée Josy Barthel



FELIX GIORGETTI



Lighthouse One



Siège KPMG



Arendt House

bâtiments administratifs

du clé en mains
sur mesure

Nous sommes un partenaire incontournable dans la réalisation de bâtiments administratifs, quelque soit l'utilisation finale.

"Félix Giorgetti" développe, en partenariat avec le client, le projet le plus adapté à ses besoins et exigences

spécifiques avant d'assurer la construction complète avec budget et délai garantis.



FELIX GIORGETTI



Résidence à Leudelange



Maison à Senningen

bâtiments résidentiels maisons & appartements

la qualité avant tout

Maisons unifamiliales, lotissements ou résidences, "Félix Giorgetti" réalise des bâtiments d'habitation de haute qualité. L'entreprise gère l'intégralité du processus, du développement et de la conception du projet, via la construction clés en mains, à la commercialisation des biens.

En matière d'habitation et de logement, "Félix Giorgetti" fait toujours appel à son savoir-faire pour intégrer ses projets immobiliers dans leurs environnements économiques, sociaux et écologiques. Depuis la conception de votre future habitation, maison ou appartement, jusqu'à sa livraison clé en mains, nous offrons un service complet qui permet aux clients d'accéder en toute sérénité à leur propriété et de l'occuper par la suite dans les meilleures conditions.

Depuis l'année 2006, l'entreprise a lancé le label "écogio" et garantit ainsi à tous les clients une habitation de "classe B" à basse consommation d'énergie et

nous offrons à présent des habitations de "classe A", qui correspondent aux normes des maisons dites passives.

En ayant pris la décision de développer et de réaliser tous les futurs immeubles résidentiels conformément aux nouveaux critères de logements à basse consommation d'énergie, "Félix Giorgetti" contribue de manière consistante à la préservation de notre environnement. Cette décision renforce notre position de pointe sur le marché immobilier au Luxembourg et démontre la prise de conscience de notre responsabilité à ce sujet.

écogio

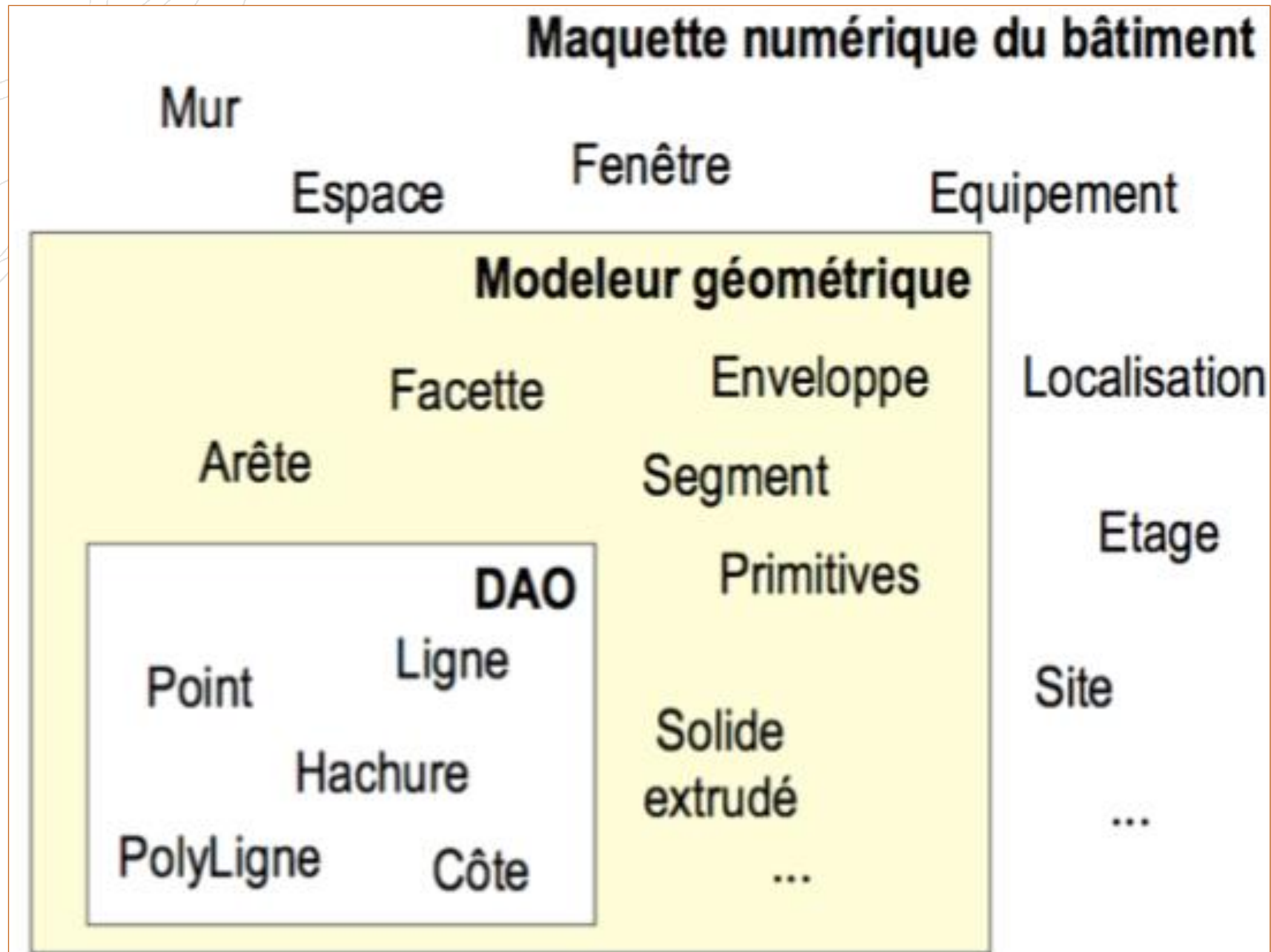


Résidence à Luxembourg

MODÉLISATION



De la géométrie aux ouvrages



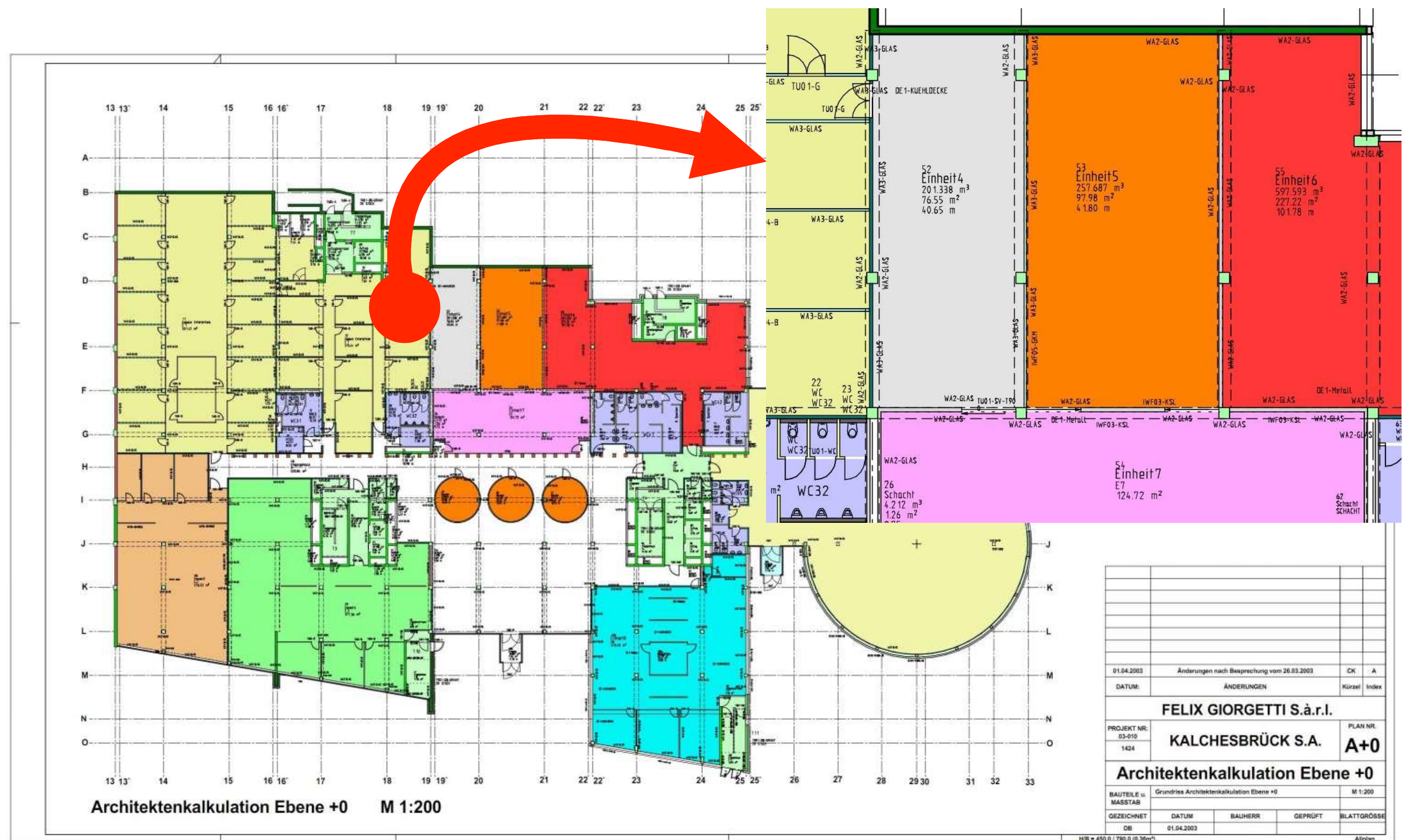


IKAROS

Immeuble de bureaux à Luxembourg - Superficie de 250000 m² - 800 places de parkings

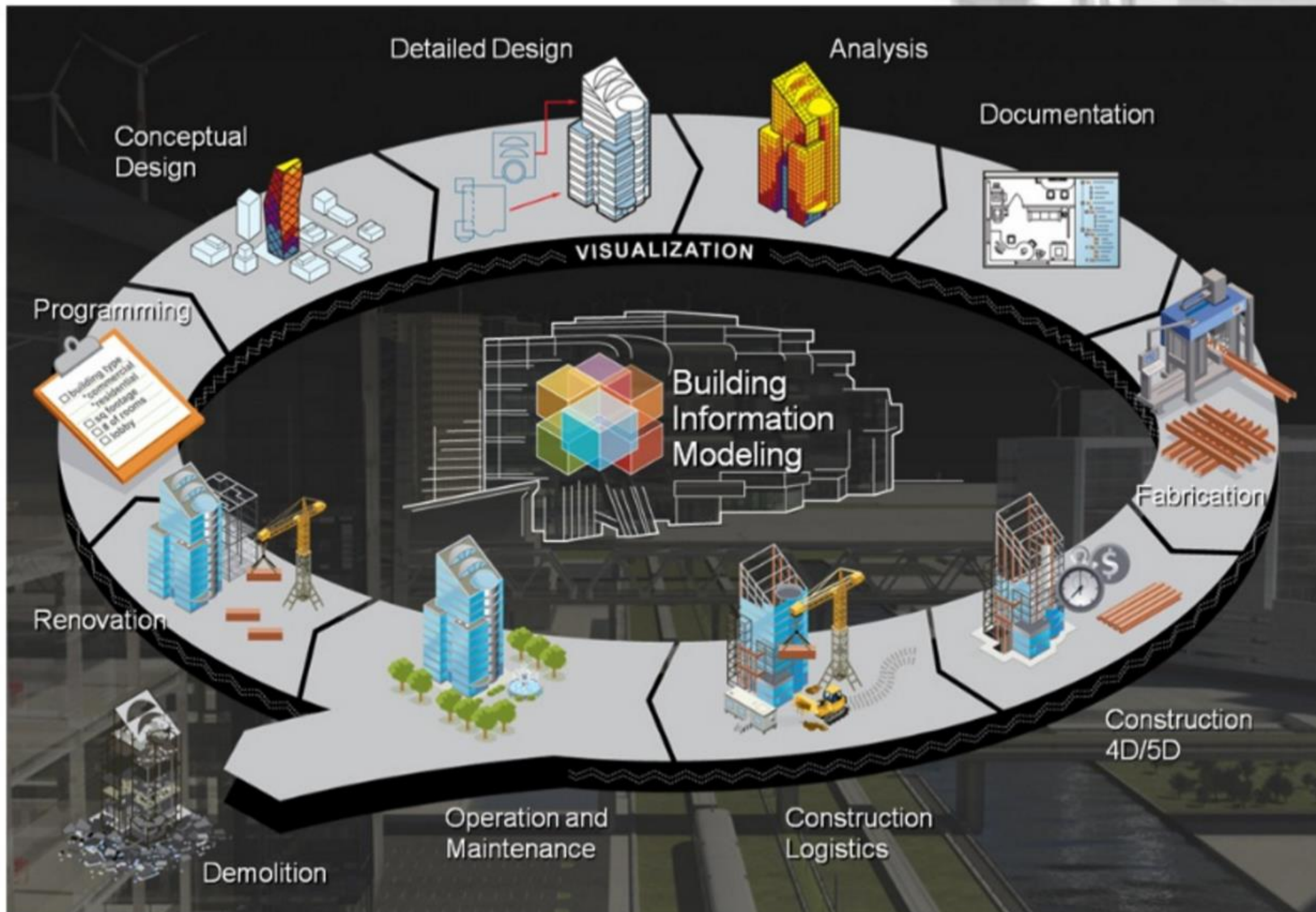
Entièrement modélisé sur le principe BIM

(Le cas d'usage était l'enveloppe budgétaire)



Etage type avec matériaux

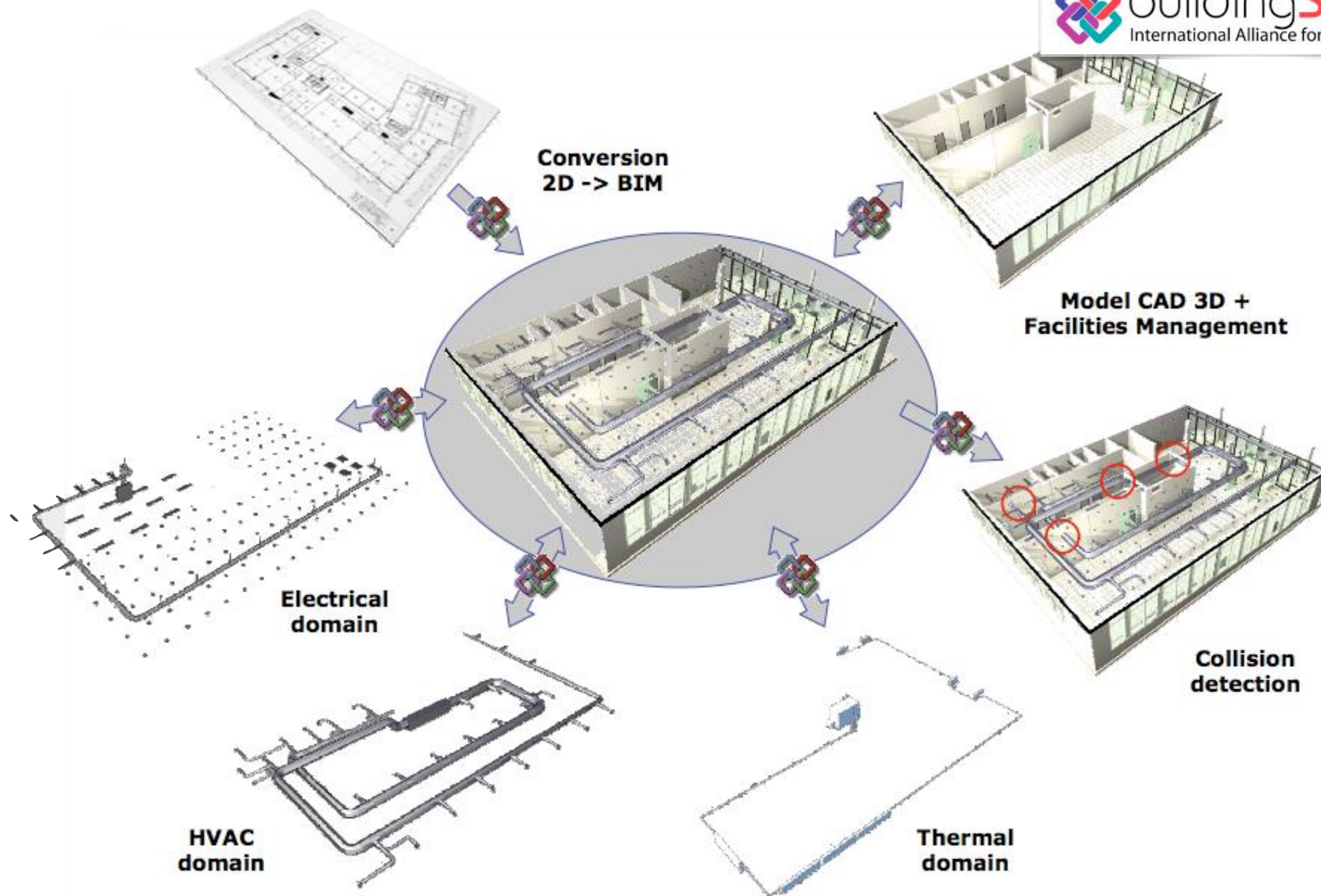
Building Information Modeling



Source: Autodesk

STANDARD IFC : UN FORMAT PIVOT

LUXEMBOURG
INSTITUTE
OF SCIENCE
AND TECHNOLOGY

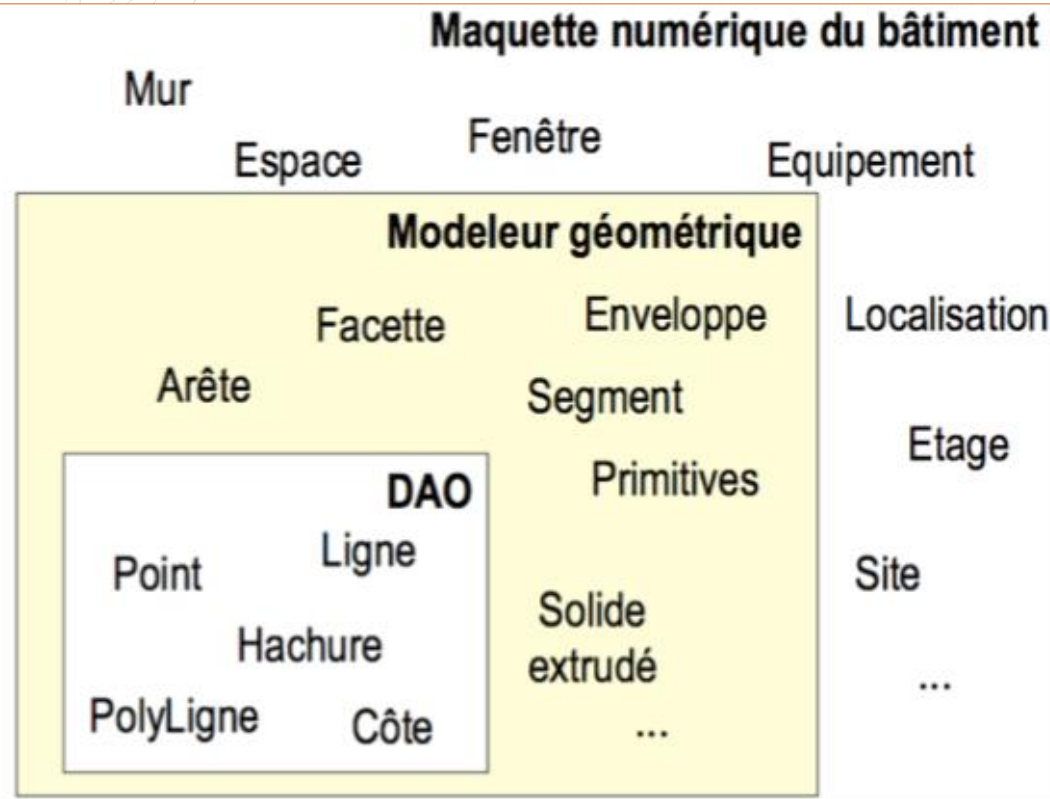


Source: German IAI for building Services

MODÉLISATION



De la géométrie aux ouvrages

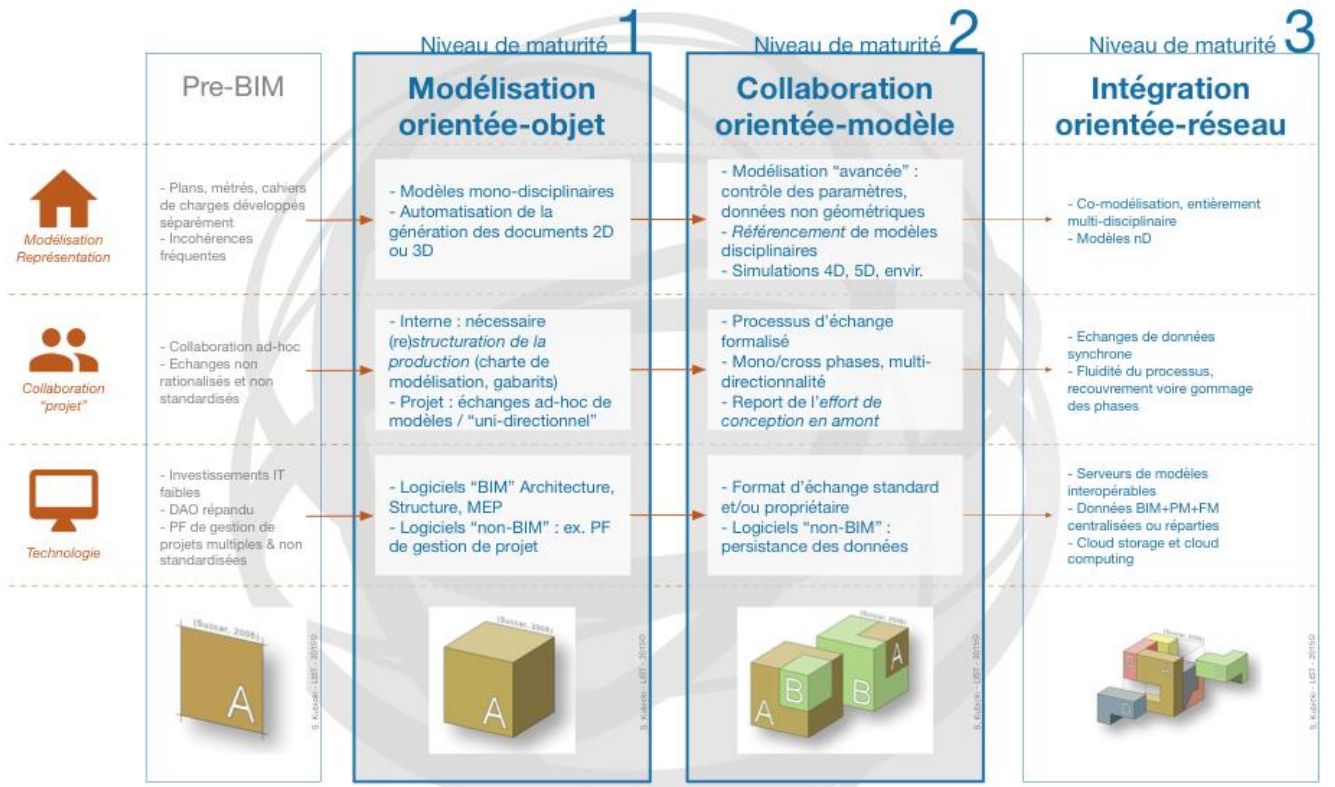


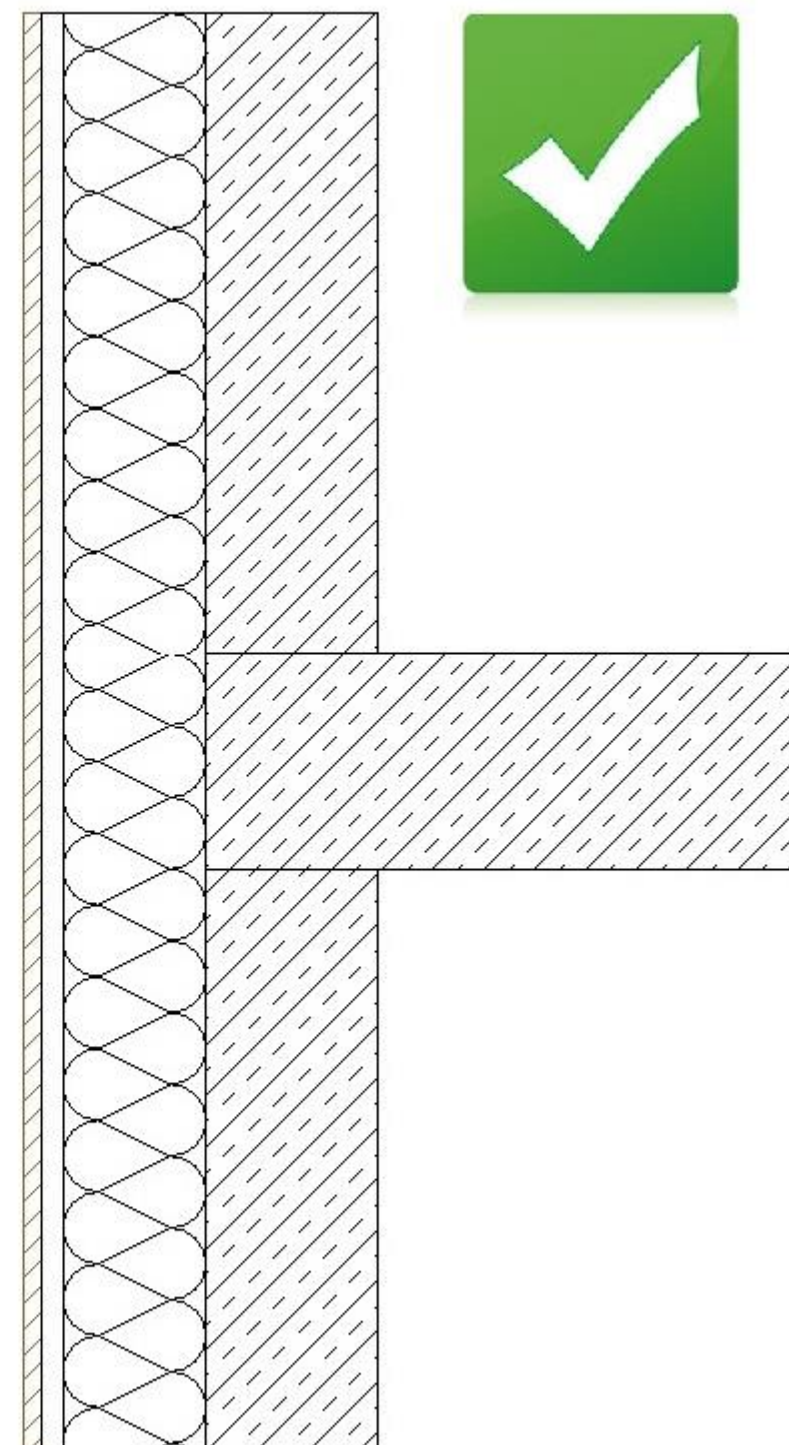
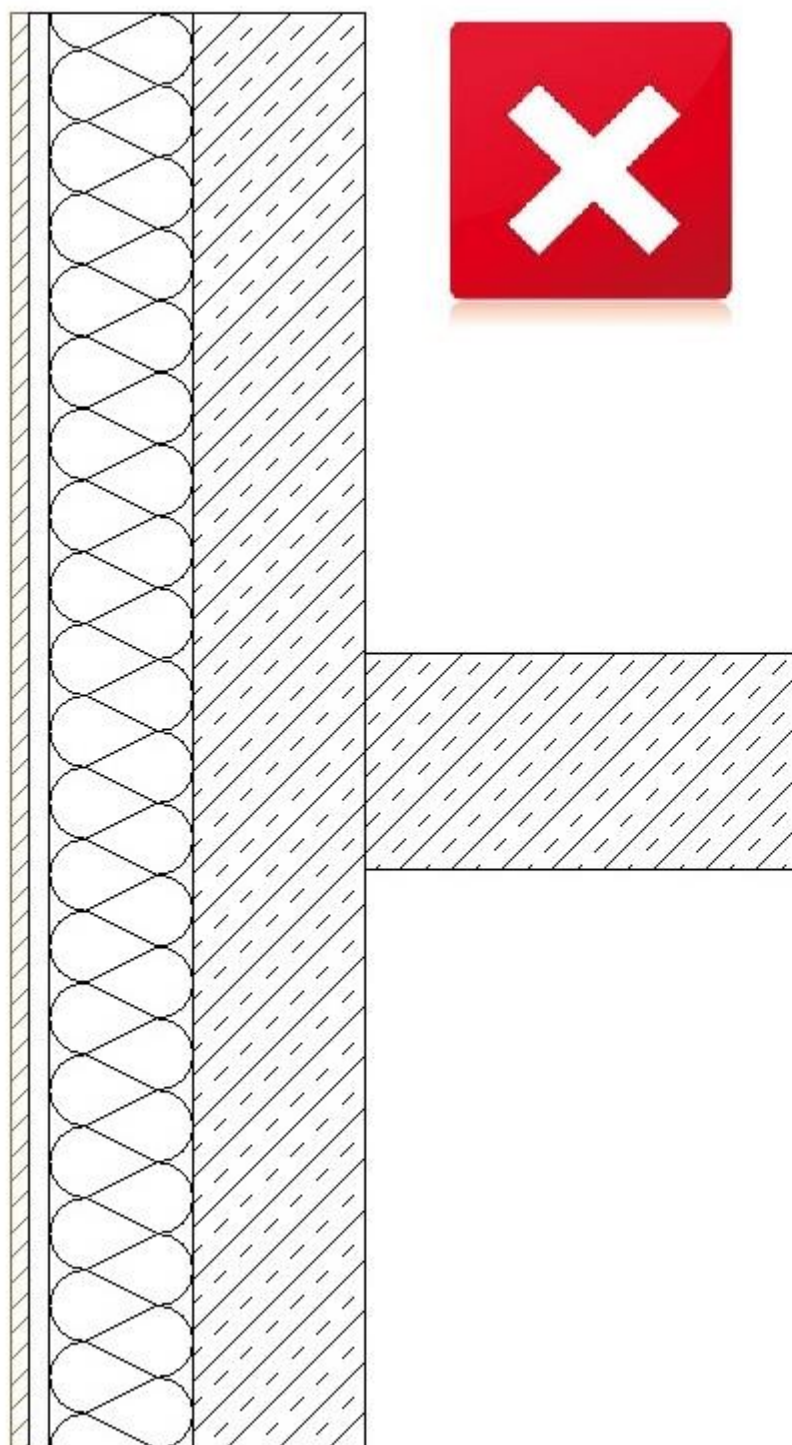
Luxembourg Institute of Science and Technology - 2015 ©

LIST.lu

CRITÈRES		DESCRIPTION		NIVEAU DE MATURITÉ					
Expériences Préalables (EP)		Absente (0)	Initiale (1)	Definie (2)	Gérée (3)	Intégrée (4)	Optimisée (5)	Votre Niveau	
(EP-1)	Opérations BIM en France	Expérience préalable dans des opérations BIM en France	Nous n'avons jamais répondu en BIM en France.	Nous avons participé à des opérations BIM en France sans en être un contributeur principal.	Nous avons participé à des opérations BIM en France, où nous avons été contributeurs pour la production de la (ou des) maquette(s) numérique(s).	Nous avons été contributeurs (et parfois leader) dans le cadre de plusieurs projets BIM en France, nous organisons des retours d'expériences pour nos opérations.	Nous répondons très souvent à des opérations avec le BIM en France en tant que contributeur et parfois leader depuis plusieurs opérations maintenant.	Nous sommes contributeur ou leader BIM sur toutes nos opérations, nous reconduisons et optimisons nos processus BIM d'opération en opération.	5
(EP-2)	Opérations BIM à l'international	Expérience préalable dans des opérations BIM à l'international	Nous n'avons jamais répondu en BIM à l'international.	Nous avons participé à des opérations BIM à l'international sans en être un contributeur principal.	Nous avons participé à des opérations BIM à l'international, où nous avons été contributeurs pour la production de la (ou des) maquette(s) numérique(s).	Nous avons été contributeurs (et parfois leader) dans le cadre de plusieurs projets BIM à l'international, nous organisons des retours d'expériences pour nos opérations.	Nous répondons très souvent à des opérations avec le BIM à l'international en tant que contributeur et parfois leader depuis plusieurs opérations maintenant.	Nous sommes contributeur ou leader BIM sur toutes nos opérations, nous reconduisons et optimisons nos processus BIM d'opération en opération.	2
(EP-3)	BIM collaboratif en interne	Pratiques collaboratives BIM entre intervenants d'une même organisation	Aucune collaboration interne.	Pratiques collaboratives internes réalisées sur un projet pilote, en cours ou terminé.	Pratiques collaboratives internes sur quelques projets. La formalisation des protocoles, livrables et modèles de documents est en cours.	Pratiques collaboratives internes sur quelques projets. La formalisation des protocoles, livrables et modèles de documents est aboutie.	Pratiques collaboratives internes sur quelques projets et intégrées avec certaines méthodes de travail de l'entreprise. La formalisation des protocoles, livrables et modèles de documents est aboutie.	Pratiques collaboratives internes sur la majorité des projets et intégrées avec les autres méthodes de travail de l'entreprise. La formalisation des protocoles, livrables et modèles de documents est aboutie et optimisée à chaque opération.	3
(EP-4)	Instrumentation de la collaboration en interne	Usage d'outils (logiciels, plateformes, serveurs) pour la collaboration en interne	Pas d'utilisation ni de stratégie sur des outils de collaboration internes.	Des outils de collaboration sont à disposition et nous avons été formés à leurs usages.	Des outils de collaboration sont à disposition, nous avons été formés à leurs usages, et ils ont été utilisés dans le cadre d'un projet pilote.	Des outils de collaboration sont à disposition, nous les maîtrisons et ils ont été utilisés dans le cadre de quelques projets.	Nous maîtrisons et utilisons les outils collaboratifs dans le cadre de quelques projets. Ils sont bien intégrés aux méthodes de travail de l'entreprise.	Nous maîtrisons et utilisons les outils collaboratifs sur la majorité de nos projets. Nous reconduisons et optimisons nos méthodes à chaque opération.	4
(EP-5)	BIM collaboratif en externe	Pratiques collaboratives BIM avec les autres intervenants d'une opération	Aucune collaboration externe	Pratiques collaboratives internes réalisées sur un projet pilote, en cours ou terminé.	Pratiques collaboratives externes sur quelques projets. La formalisation des protocoles, livrables et modèles de documents est en cours.	Pratiques collaboratives externes sur quelques projets. La formalisation des protocoles, livrables et modèles de documents est aboutie.	Pratiques collaboratives externes sur quelques projets et intégrées avec certaines méthodes de travail de l'entreprise. La formalisation des protocoles, livrables et modèles de documents est aboutie.	Pratiques collaboratives externes sur la majorité des projets et intégrées avec les autres méthodes de travail de l'entreprise. La formalisation des protocoles, livrables et modèles de documents est aboutie et optimisée à chaque opération.	2
(EP-6)	Instrumentation de la collaboration en externe	Usage d'outils (logiciels, plateformes, serveurs) pour la collaboration en externe. Ces outils peuvent être fournis par l'organisation elle-même ou proposés par un partenaire.	Pas d'utilisation ni de stratégie sur des outils de collaboration externes.	Des outils de collaboration sont à disposition et nous avons été formés à leurs usages.	Des outils de collaboration sont à disposition, le personnel est formé à leurs usages, et ils ont été utilisés dans le cadre d'un projet pilote.	Des outils de collaboration sont à disposition, nous les maîtrisons et ils sont utilisés sur quelques projets avec des partenaires externes. Dans le cas d'outils fournis par un partenaire, nous sensibilisons nos collaborateurs à leur utilisation.	Nous maîtrisons et utilisons les outils collaboratifs sur quelques projets avec des partenaires externes, ils sont bien intégrés aux méthodes de travail de l'entreprise. Dans le cas d'outils fournis par un partenaire, nous mettons en place des formations ou manuels pour nos collaborateurs.	Nous utilisons les outils collaboratifs sur la majorité de nos projets, nous reconduisons et optimisons nos méthodes et manuels d'utilisation d'opération en opération. Dans le cas d'outils fournis par un partenaire, nous mettons en place des formations ou manuels que nous optimisons régulièrement.	2

BIM - Building Information Modeling





BIM-LUX 2016

Le BIM et son application au Luxembourg

Retour d'expérience du BIM en entreprise.

Présentation du 16-11-2016



Merci pour votre attention et votre écoute !



FELIX GIORGETTI S.r.l.